

RI.PA. REALISEERT PIONIERSPROJECT IN BELGIË

en bekleedt het eerste geventileerde
gevel- en dakproject in keramische
leisteel van REX



Waar een braakliggend terrein lange tijd een doorn in het oog was voor het Gentse stadsbestuur, pronkt op de hoek van de Sleepstraat en de Rodelijvekensstraat nu een modern nieuwbouwcomplex in een verrassende architectuur. Het volume werd geconcipeerd als een monoliet waarbij zes vlakken zich tot één punt samenvoegen met als opvallend detail de gevel en het dak. Die vormen immers één geheel doordat ze in hetzelfde materiaal, zijnde de bleke keramische tegels van REX type Ardoise Blanc, werden bekleed. Bouwheer UrbanLink, OYO architects, aannemer Van Tomhaut en Tegelimport Ri.Pa. sloegen de handen in elkaar en bestudeerden samen met Adriano Obino van de Italiaanse groep FLORIM de techniciteit van dit uiterst verfrissende ontwerp. Het resultaat is een witte raaf midden in een kleurrijke buurt, en een project om terecht fier op te zijn.

TEKST: LIES PAELINCK – FOTO'S: RI.PA. EN OYO ARCHITECTS



tussen de uitgesneden 'push-in'-terrassen en het gesloten volume van het gebouw, de speelse overgang in dakvorm naar de achterliggende Sleep- en Rodelijvekensstraat, en de wijze van detaillering. Teneinde deze verfijnde en zeer uitgesproken architectuur te laten schitteren, stelde men vast dat dit bouwvolume het best tot haar recht zou komen wanneer het werd bekleed met een uniforme, geventileerde keramische gevelstructuur. Dit was voor de firma Ri.Pa. uit Kalken, die de voorstellen op tafel had gebracht, het startschot van wat een heel apart project zou worden. Uniek in zijn soort gezien de technische complexiteit en de volumes waarbij zowel de daken als de gevelstructuren tot één uniform geheel dienden samen te vloeien. Carlo De Schutter, zaakvoerder van Tegelimport Ri.Pa. ging aan de slag en onderwierp de techniciteit van het ontwerp aan een grondige studie samen met Adriano Obino van de Italiaanse groep Florim. Men besloot de tegels te bevestigen door middel van een roestvast stalen rail dat aan de draagstructuur werd opgehangen met behulp van een gevelplaatanker. In de rail werden draag- en windankers geplaatst die zowel in de horizontale als in de verticale voeg passen en werden bevestigd in de keramiek. De jarenlange samenwerking tussen Ri.Pa. en Florim resulteerde uiteindelijk in deze nieuwe architectonische landmark in de Gentse binnenstad, goed voor een plaatsje bovenaan het Ri.Pa.-palmares.

Gent mag tevreden zijn. De charmante Arteveldestad is verlost van een storende, braakliggende site en mag in ruil uitpakken met een verfrissend nieuw wooncomplex in het hart van de stad. Waar op de hoek van de Sleepstraat menig buurtbewoner de wagen parkeerde op een vermeende site van een gesloten benzinstation, trok UrbanLink er een nieuw woon- en handelscomplex op dat niet enkel hoge punten scoort

op vlak van diversiteit en duurzaamheid, maar vooral omwille van het esthetische aspect en de buitengewone materiaalkeuze inzake gevel- en dakbekleding.

VERNIEUWENDE ARCHITECTUUR EN UITZONDERLIJKE MATERIAALKEUZE

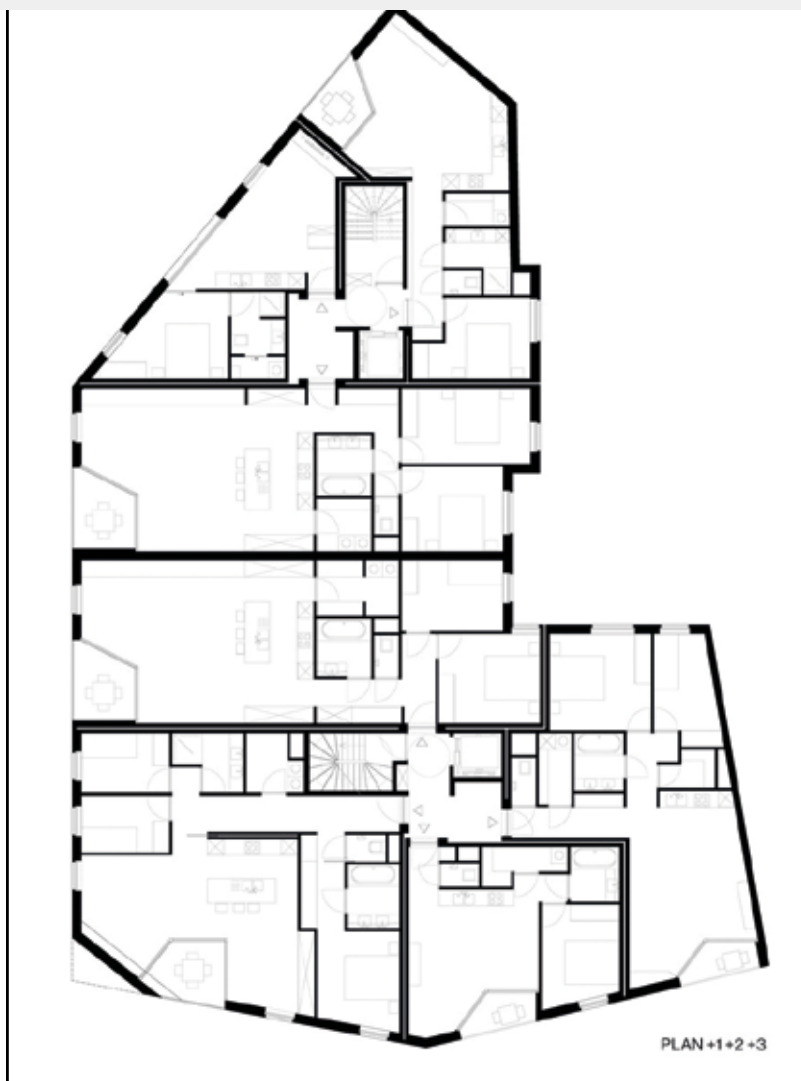
OYO architects geeft dit opvallende hoekgebouw een tijdloos karakter dankzij verfijnde contouren, de relatie

OVER RI.PA.

Tegelimport Ri.Pa. uit Kalken realiseerde met project 't Sluizeken in Gent als pionier binnen de sector het eerste geventileerde gevel- en dakproject in België, dit in nauwe samenwerking met de Italiaanse groep FLORIM. Dat deze samenwerking in het DNA zit van deze familiale B2B-tegelonderneming met bijna 50 jaar ervaring, is niet verwonderlijk. Bij het ontleden van de naam Ri.Pa. (afgekort van de Italiaanse woorden Rivestimenti-Pavimenti), komen we immers bij de kern van hun activiteit: het aankleden van wanden en vloeren.

Met het klantnummer 67 mag Ri.Pa. zich als één van de meest trouwe partners van FLORIM bestempelen via de introductie van het merk FLOORGRES op de Belgische markt begin de jaren '70. Vandaag staat Ri.Pa. in voor de verdeling REX, CEDIT en CERIM van deze vooruitstrevende marktleider en producent van hoogwaardige keramische grootformaat tegels.

Wenst u meer info over de realisatie van deze gevel- en dakstructuur? Ri.Pa. toetst uw wensen af aan de technische mogelijkheden en komt snel met een oplossing. Contacteer ons via info@ripa.be



ONVERANDERLIJK EN ONDERHOUDSVRIENDELIJK

Het Italiaanse keramische tegelmerk REX van FLORIM staat, mede door de speciale oppervlakteafwerking, bekend omwille van zijn hoge UV- en graffiti-bestendigheid, zijn niet-poreuze karakter en resistentie voor klimatologische invloeden. Het blinkt als keramisch product uit doordat het door de jaren heen onveranderd blijft, een gemakkelijk onderhoud impliceert en dus een geliefkoosd materiaal is om te gebruiken in projecten die gelegen zijn binnen verstedelijkt gebied. De bleke en lichtgevlamde Rex Ardoise Blanc werd uiteindelijk gekozen omwille van haar natuurgetrouwe natuursteenlook wanneer men het gebouw van dichtbij aanschouwt, en de uniforme witte uitstraling die deze tegel biedt wanneer men het project vanop een grotere afstand bekijkt. OYO architecten koos na de optimalisatiestudie voor 10 mm dunne tegels in formaat 30x60 cm, gelegd in verband op zowel de gevel als de dakstructuur. Doordat zowel de gevelstructuur als de zes schuine dakhellingen die samen komen in één punt,

MOTTO = INNOVATIE

Streven naar innovatie en marktvernieuwende concepten zijn reeds jaren de prioriteit van Carlo De Schutter, zaakvoerder van Ri.Pa. Hiervoor laat hij zich voornamelijk inspireren door Italië, het mekka voor de tegelprofessional en synoniem voor alles wat te maken heeft met een verfijnde smaak, passie, mode, esthetiek en techniek.



opgetrokken zijn uit hetzelfde materiaal, gelegd in hetzelfde verband en met exact dezelfde tegelgrootte, wordt de overgang van gevel naar dak niet geaccentueerd. Het resultaat is een speels volume waarbij het gebouw bij observatie van de voorbijganger een vederlichtheid uitstraalt die haar volume in de omgeving verantwoordt.

GESLAAGDE SAMENWERKING

“Met dit project wordt een nieuwe trend ingezet waarbij het de uniforme kleur van gevel en dak, en de contouren in design en architectuur tot een hogere dimensie brengt, en er duurzaam wordt nagedacht over de nieuwe woon- en samenlevingsvormen van de toekomst”, vat Carlo De Schutter, zaakvoerder van Tegelimport Ri.Pa, ons samen. “Bovendien moet worden beklemtoond dat dit project een referentie is voor wat een goede samenwerking tussen diverse partijen behoort te zijn. Met dank aan bouwheer UrbanLink, OYO architecten en aannemer Van Tornhout kunnen alle partijen vandaag fier kunnen zijn op het behaalde resultaat.”